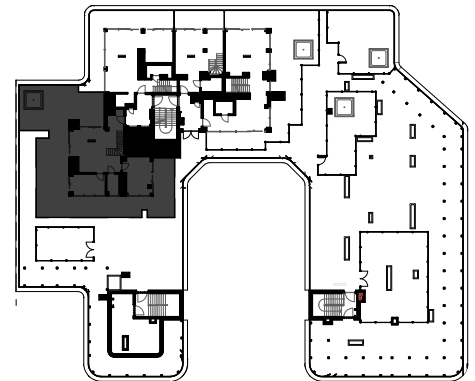


apollo
RESORT

APARTAMENTY- A2

BUDYNEK USŁUG
TURYSTYCZNO- WYPOCZYNKOWYCH
UL. UZDROWISKOWA, ŚWINOUJŚCIE
DZIAŁKA NR. 114/46, OBRĘB: 2



DOMINANTA (6 POZIOM +18,55)
ANTRESOLA (7 POZIOM +21,70)



A2/504

POW. UŻYTKOWA:

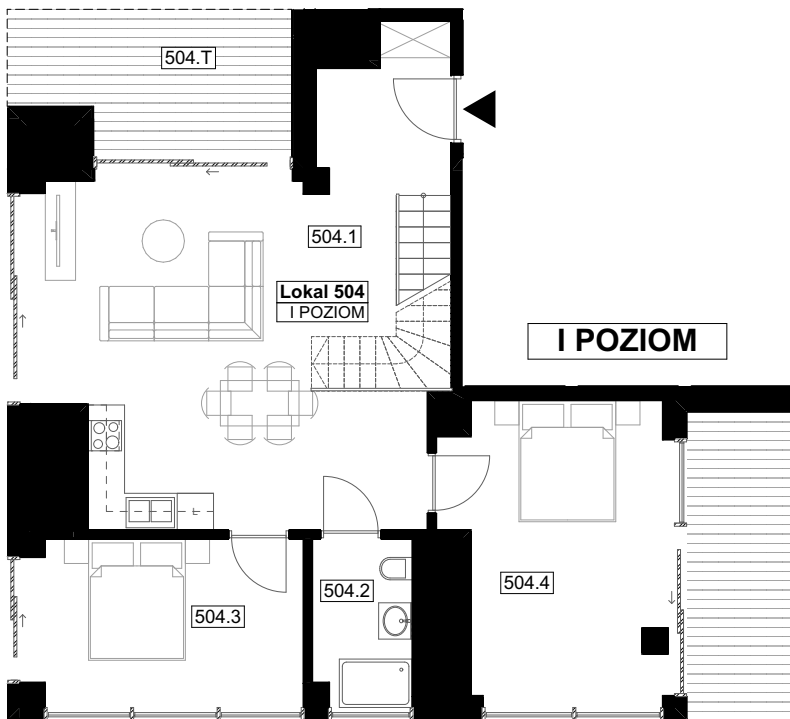
153,17m²

POMIESZCZENIA:

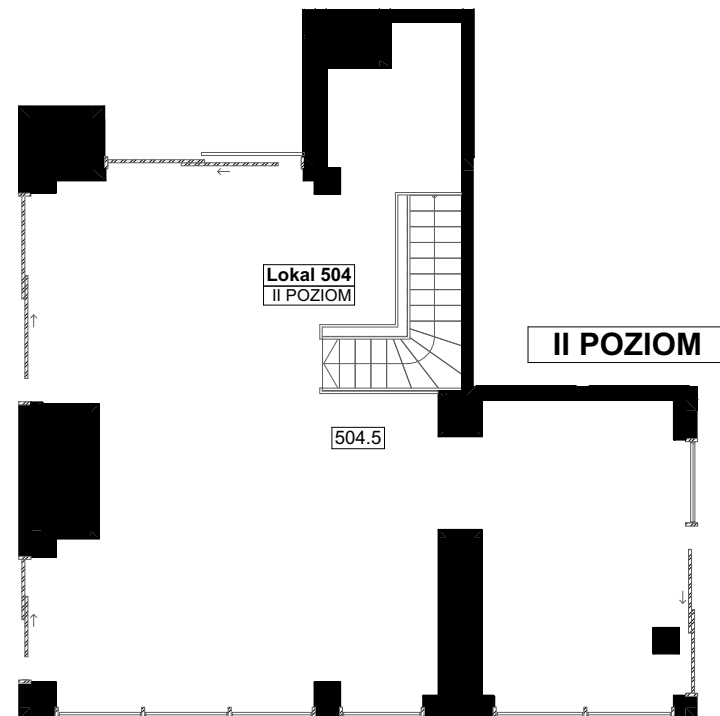
504.1	Pokój dzienny	43,22
504.2	Łazienka	4,44
504.3	Sypialnia 1	12,71
504.4	Sypialnia 2	17,50
504.5	Antresola	75,30
504.T	Taras	158,41

Uwaga:

1. pomiar powierzchni zgodny z normą PN-ISO 9836 : 1997
2. powierzchnie lokali, balkonów, logii, tarasów mogą ulec nieznacznym zmianom
3. wysokość lokalu w świetle w stanie wykończeniowym ~ 2,56m, (z dokładnością do 1cm), z wyjątkiem miejscowych obniżen
4. obniżenia nie uwzględniają indywidualnych aranżacji lokalu
5. powierzchnia całkowita lokalu użytkowego nie zawiera powierzchni tarasu oraz nie uwzględnia opcjonalnych ścian (kolor szary) na antresoli.
6. pomieszczenie "Antresola" na liście pomieszczeń uwzględnia ściany opcjonalne
7. przedstawiona oferta ma charakter informacyjny i nie stanowi oferty handlowej w rozumieniu art. 66 §1 Kodeksu Cywilnego, przedstawione w treści oferty rysunki mają wyłącznie charakter poglądowy i ich ostateczny kształt może ulec zmianie



I POZIOM



II POZIOM



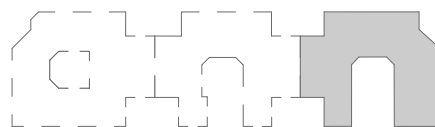
skala schematu tarasu
1:400



WERSJA:2022-09-14



Inwestor/Owner
PRIMS Sp. z o.o.
ul. Południowa 25 B
71-001 Szczecin



ul. Uzdrowiskowa , Świnoujście
działka nr: 114 / 46
obręb : 2



Jednostka projektowa
Urbicon Sp. z o.o.
PL 71-524 Szczecin
ul. Bł. W. Kadłubka 39 - lp.,
tel./fax.: (+48) 91-482-13-33
e-mail: urbicon@urbicon.pl
www.urbicon.pl