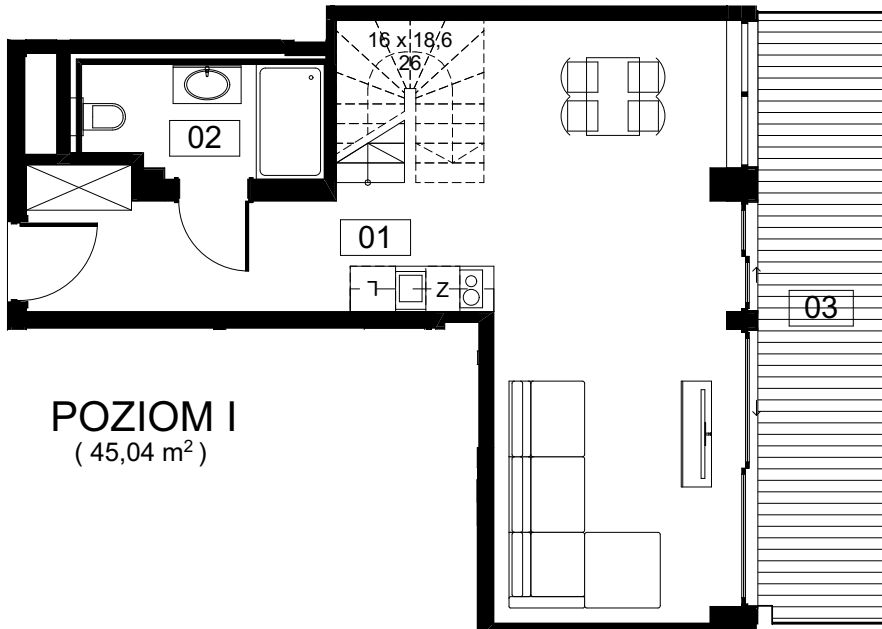
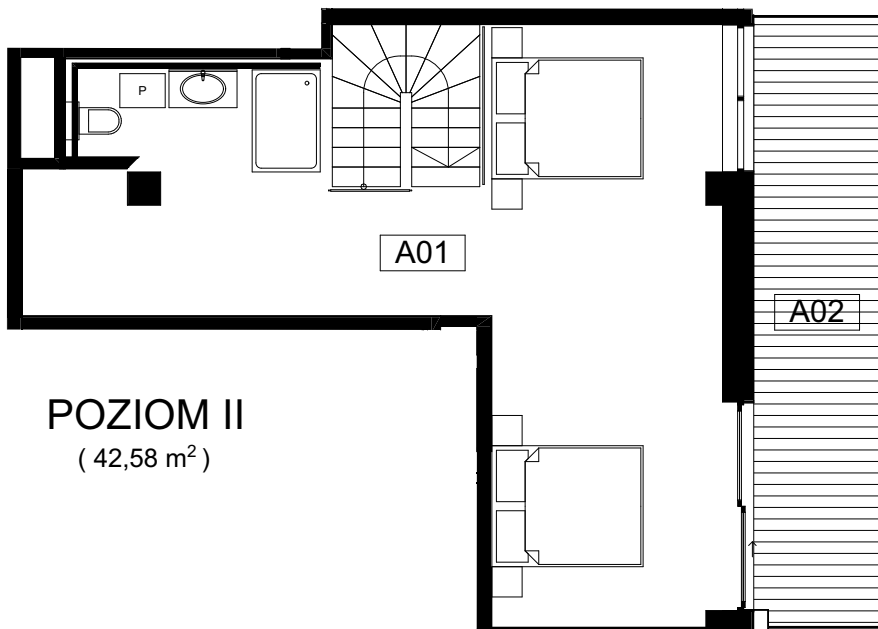


apollo
RESORT

APARTAMENTY - A2



POZIOM I
(45,04 m²)

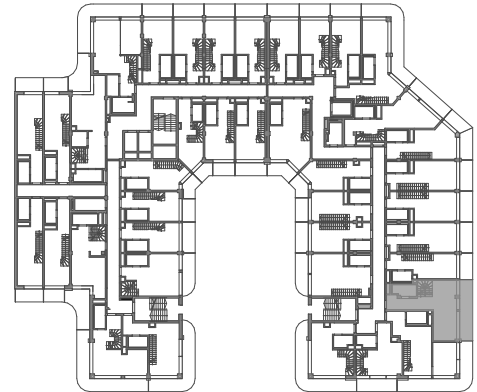


POZIOM II
(42,58 m²)



WERSJA:2021-10-11

**BUDYNEK USŁUG
TURYSTYCZNO- WYPOCZYNKOWYCH
UL. UZDROWISKOWA, ŚWINOUJŚCIE
DZIAŁKA NR. 114/46, OBRĘB: 2**



**PIĘTRO IV (POZIOM 4)
+ANTRESOLA (POZIOM 5)**

A2/438

POW. UŻYTKOWA:

87,62 m²

POMIESZCZENIA:

01	Pokój dzienny z aneksem kuch.	40,49
02	Łazienka	4,55
A01	Antresola	42,58
03	Taras	13,77
A02	Taras	13,77

Uwaga:

1. pomiar powierzchni zgodny z normą PN-ISO 9836 : 1997
2. powierzchnie lokali, balkonów, logii, tarasów mogą ulec nieznacznym zmianom
3. wysokość lokalu (poziom I) w świetle w stanie wykończeniowym ~ 2,56m, wysokość lokalu (poziom II) w świetle w stanie wykończeniowym ~ 2,52m (z dokładnością do 1cm), z wyjątkiem miejscowych obniżeń
4. obniżenia nie uwzględniają indywidualnych aranżacji lokalu
5. powierzchnia całkowita lokalu użytkowego nie zawiera powierzchni tarasu
6. przedstawiona oferta ma charakter informacyjny i nie stanowi oferty handlowej w rozumieniu art. 66 §1 Kodeksu Cywilnego, przedstawione w treści oferty rysunki mają wyłącznie charakter poglądowy i ich ostateczny kształt może ulec zmianie
7. poziom II- antresola zawiera sugestie aranżacji lokalu
8. poziom II- antresola bez możliwości stosowania stałych przegród



Inwestor/Owner
PRIMS Sp. z o.o.
ul. Południowa 25 B
71-001 Szczecin



ul. Uzdrowska , Świnoujście
działka nr: 114 / 46
obręb : 2



Jednostka projektowa
Urbicon Sp. z o.o.
PL 71-524 Szczecin
ul. Bł. W. Kadłubka 39 - lp.,
tel./fax.: (+48) 91-482-13-33
e-mail: urbicon@urbicon.pl
www.urbicon.pl