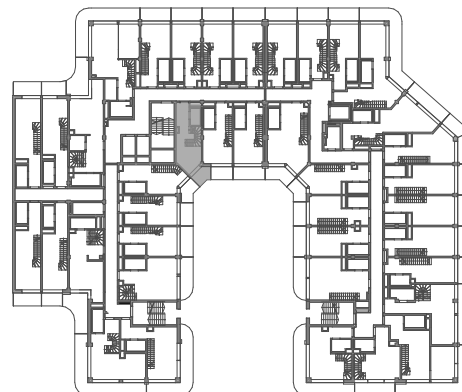




## APARTAMENTY - A2

BUDYNEK USŁUG  
TURYSTYCZNO- WYPOCZYNKOWYCH  
UL. UZDROWISKOWA, ŚWINOUJŚCIE  
DZIAŁKA NR. 114/46, OBRĘB: 2



PIĘTRO IV (POZIOM 4)  
+ANTRESOLA (POZIOM 5)

**A2/426**

POW. UŻYTKOWA:

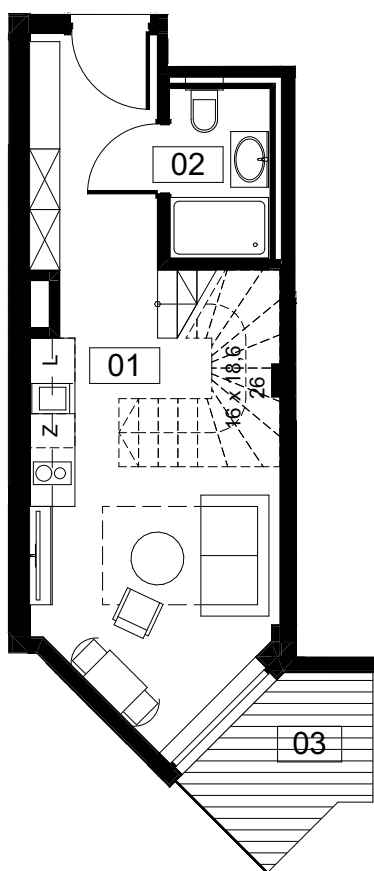
**49,68 m<sup>2</sup>**

POMIESZCZENIA:

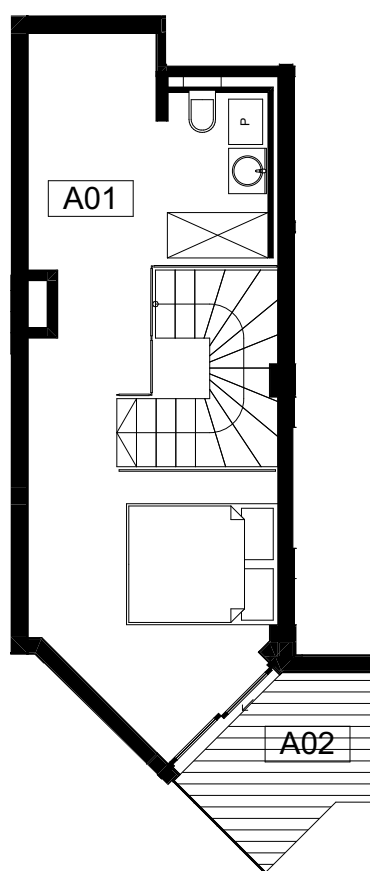
01	Pokój dzienny z aneksem kuch.	23,58
02	Łazienka	2,98
A01	Antresola	23,12
03	Taras	4,30
A02	Taras	4,30

Uwaga:

1. pomiar powierzchni zgodny z normą PN-ISO 9836 : 1997
2. powierzchnie lokali, balkonów, logii, tarasów mogą ulec nieznacznym zmianom
3. wysokość lokalu (poziom I) w świetle w stanie wykończeniowym ~ 2,56m, wysokość lokalu (poziom II) w świetle w stanie wykończeniowym ~ 2,52m (z dokładnością do 1cm), z wyjątkiem miejscowych obniżeń
4. obniżenia nie uwzględniają indywidualnych aranżacji lokalu
5. powierzchnia całkowita lokalu użytkowego nie zawiera powierzchni tarasu
6. przedstawiona oferta ma charakter informacyjny i nie stanowi oferty handlowej w rozumieniu art. 66 §1 Kodeksu Cywilnego, przedstawione w treści oferty rysunki mają wyłącznie charakter poglądowy i ich ostateczny kształt może ulec zmianie
7. poziom II- antresola zawiera sugestię aranżacji lokalu
8. poziom II- antresola bez możliwości stosowania stałych przegród



POZIOM I  
( 26,56 m<sup>2</sup> )



POZIOM II  
( 23,12 m<sup>2</sup> )



WERSJA:2021-10-11



Inwestor/Owner  
PRIMS Sp. z o.o.  
ul. Południowa 25 B  
71-001 Szczecin



ul. Uzdrowskowa , Świnoujście  
działka nr: 114 / 46  
obręb : 2



Jednostka projektowa  
Urbicon Sp. z o.o.  
PL 71-524 Szczecin  
ul. Bł. W. Kadłubka 39 - lp.,  
tel./fax.: (+48) 91-482-13-33  
e-mail: urbicon@urbicon.pl  
www.urbicon.pl