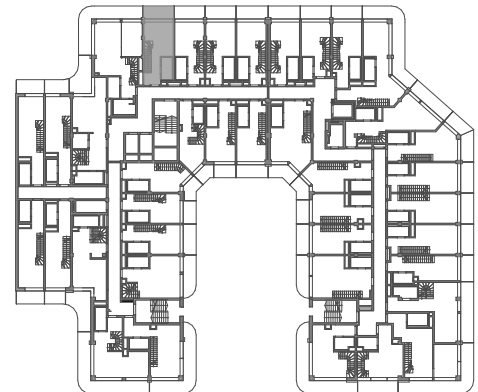


APARTAMENTY - A2

BUDYNEK USŁUG
TURYSTYCZNO- WYPOCZYNKOWYCH
UL. UZDROWISKOWA, ŚWINOUJŚCIE
DZIAŁKA NR. 114/46, OBRĘB: 2



PIĘTRO IV (POZIOM 4)
+ANTRESOLA (POZIOM 5)

A2/405

POW. UŻYTKOWA:

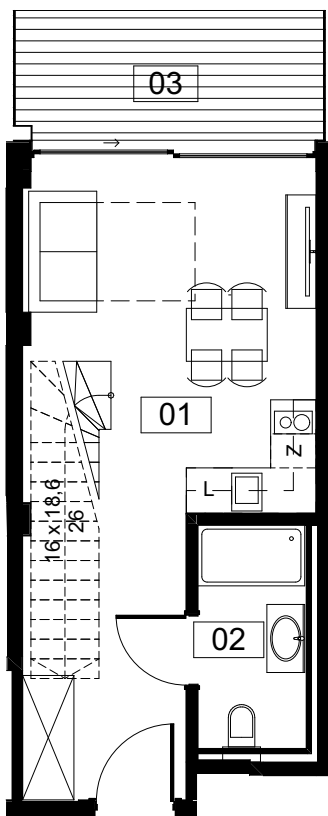
59,20 m²

POMIESZCZENIA:

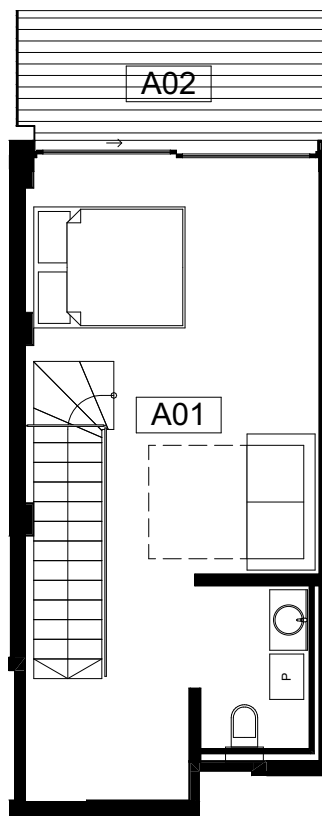
01	Pokój dzienny z aneksem	26,32
02	Łazienka	4,22
A01	Antresola	28,66
03	Taras	7,53
A02	Taras	7,53

Uwaga:

1. pomiar powierzchni zgodny z normą PN-ISO 9836 : 1997
2. powierzchnie lokali, balkonów, logii, tarasów mogą ulec nieznacznym zmianom
3. wysokość lokalu (poziom I) w świetle w stanie wykończeniowym ~ 2,56m, wysokość lokalu (poziom II) w świetle w stanie wykończeniowym ~ 2,52m (z dokładnością do 1cm), z wyjątkiem miejscowych obniżeń
4. obniżenia nie uwzględniają indywidualnych aranżacji lokalu
5. powierzchnia całkowita lokalu użytkowego nie zawiera powierzchni tarasu
6. przedstawiona oferta ma charakter informacyjny i nie stanowi oferty handlowej w rozumieniu art. 66 §1 Kodeksu Cywilnego, przedstawione w treści oferty rysunki mają wyłącznie charakter poglądowy i ich ostateczny kształt może ulec zmianie
7. poziom II- antresola zawiera sugestię aranżacji lokalu
8. poziom II- antresola bez możliwości stosowania stałych przegród



POZIOM I
(30,54 m²)



POZIOM II
(28,66 m²)



WERSJA:2021-10-11



Inwestor/Owner
PRIMS Sp. z o.o.
ul. Południowa 25 B
71-001 Szczecin



ul. Uzdrowska , Świnoujście
działka nr: 114 / 46
obręb : 2



Jednostka projektowa
Urbicon Sp. z o.o.
PL 71-524 Szczecin
ul. Bł. W. Kadłubka 39 - Ip.,
tel./fax.: (+48) 91-482-13-33
e-mail: urbicon@urbicon.pl
www.urbicon.pl