

LOKAL UŻYTKOWY NR 7

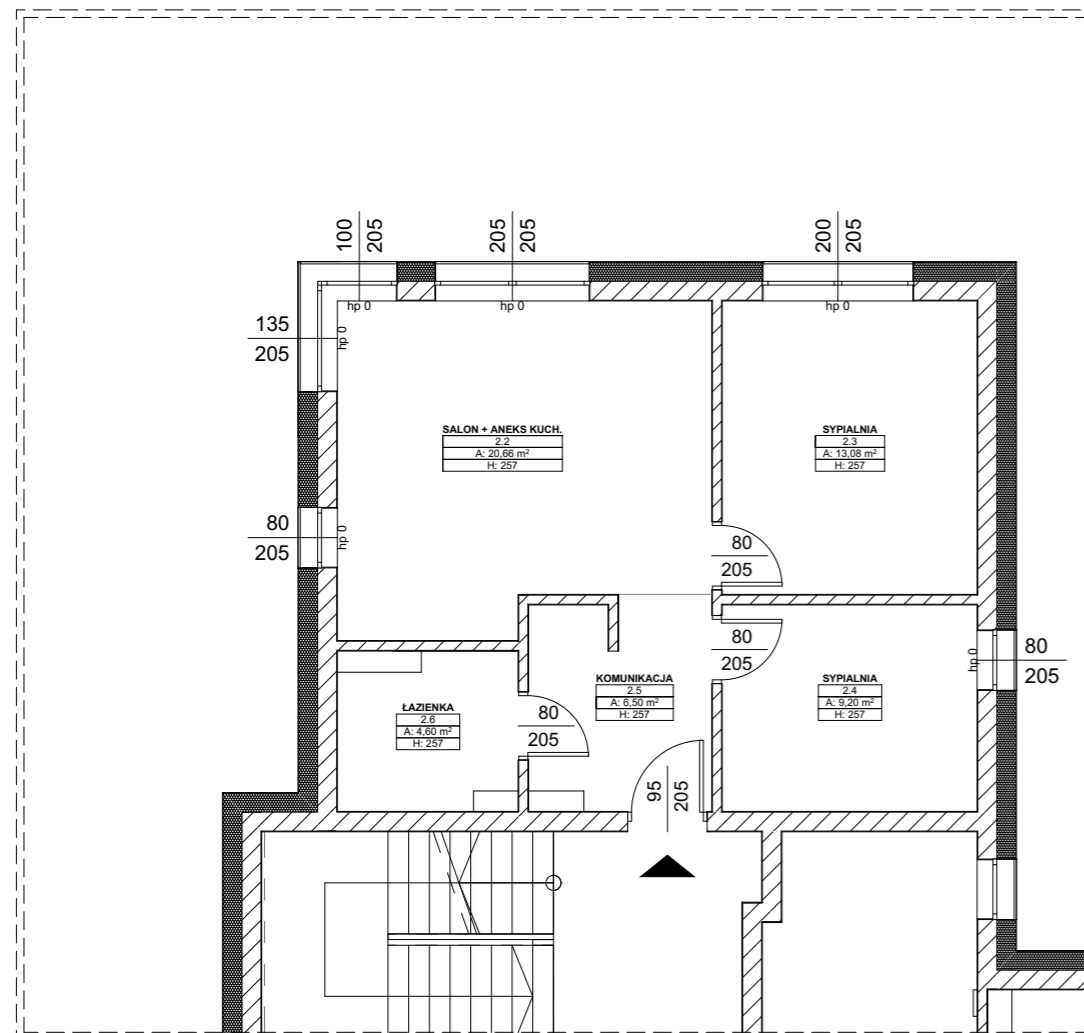
PIĘTRO II

BILANS POWIERZCHNI UŻYTKOWEJ LOKALU UŻYTKOWEGO NR 7 NA PIĘTRZE II BUDYNKU

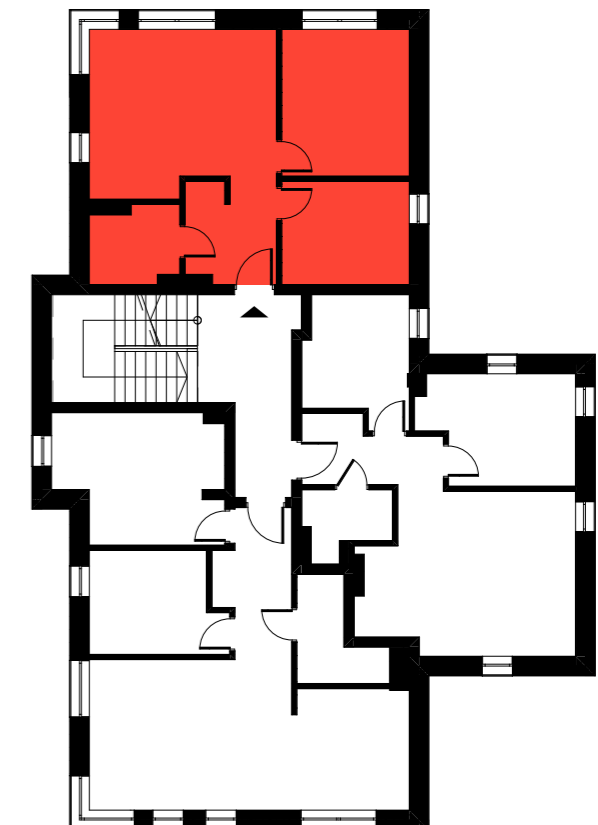
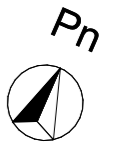
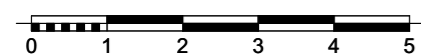
Zestawienie Pomieszczeń		
Numer pomieszczenia	Nazwa pomieszczenia	Powierzchnia
2.2	SALON + ANEKS KUCH.	20,66
2.3	SYPIALNIA	13,08
2.4	SYPIALNIA	9,20
2.5	KOMUNIKACJA	6,50
2.6	ŁAZIENKA	4,60
RAZEM:		54,04 m²

DANE TECHNICZNE LOKALU:

ADRES: MIĘDZYWODZIE, UL. ZIELONA 3A
 NR EWID. DZIAŁKI: 836/3
 RODZAJ LOKALU: UŻYTKOWY
 POŁOŻENIE LOKALU: PIĘTRO II
 KONSTRUKCJA: UKŁAD MIESZANY
 ŚCIANY ZEWN.: BŁOCZKI WAPIENNO-PIASKOWE SILKA
 ŚCIANY WEWN.: BŁOCZKI WAPIENNO-PIASKOWE SILKA
 STROP: ŻELBETOWY MONOLITYCZNY
 INSTALACJE: WODNA, KANALIZAC., ELEKTR., TV
 POWIERZCHNIA UŻ.: 54,04 m²



RZUT FRAGMENTU PIĘTRA II BUDYNKU
LOKAL UŻYTKOWY NR 7
skala 1:100



SKALA 1:200