

NR MIESZKANIA:

12

- POWIERZCHNIA: 46,1 m<sup>2</sup>
- KONDYGNACJA: PIĘTRO 1

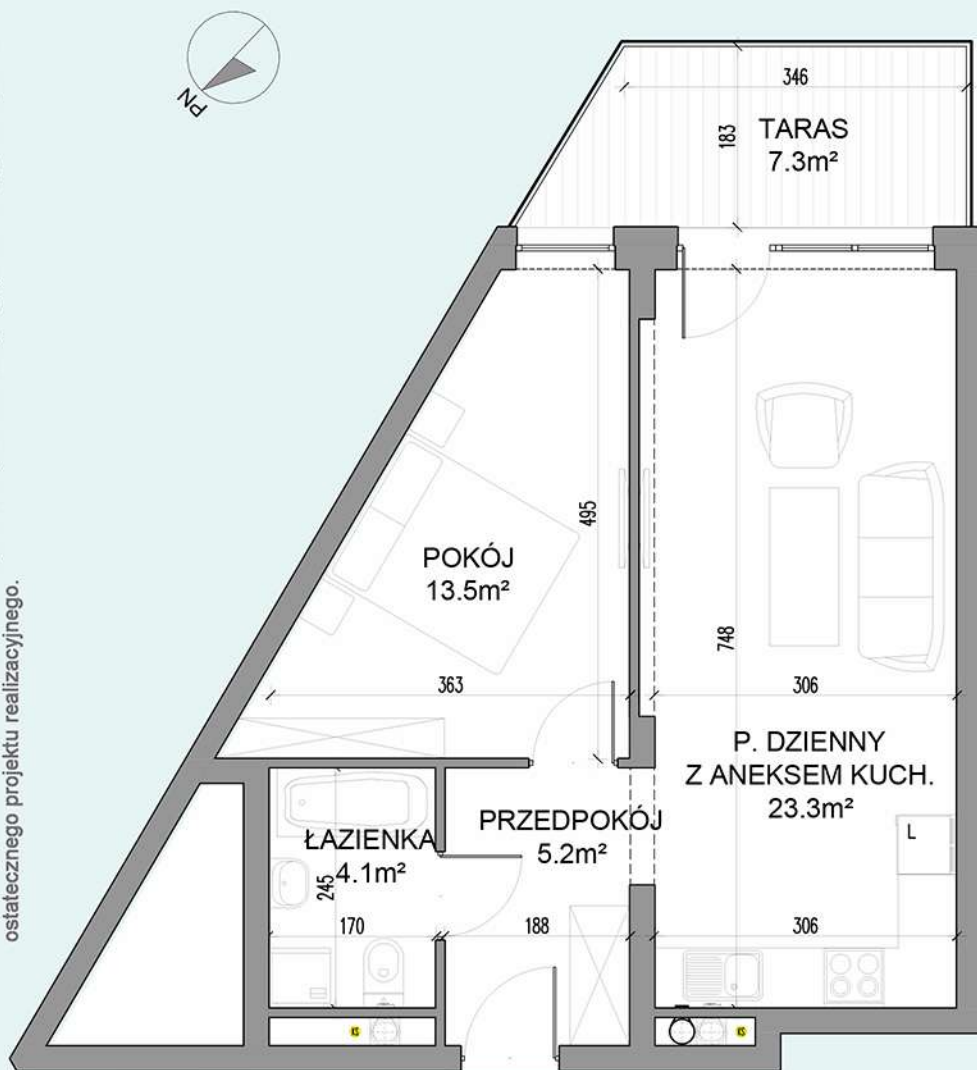
- NR KLATKI: C
- TARAS: 7,3m<sup>2</sup>

budnex

Porta Mare

KASKADA

Wymiary podano w świetle ścian surowych. Niniejsze dane są poglądowe i mogą odbiegać od ostatecznego projektu realizacyjnego.

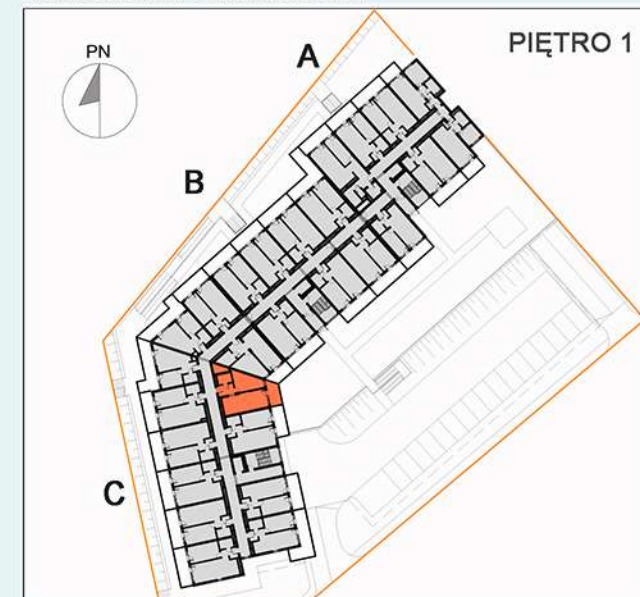


WEJŚCIE

LOKALIZACJA BUDYNKU:



LOKALIZACJA MIESZKANIA:



ADRES INWESTYCJI: DZIWNÓWEK, UL. 1 MAJA 26



[www.apartamenty.portamare.pl](http://www.apartamenty.portamare.pl)

BIURO SPRZEDAŻY W DZIWNÓWKU - UL. WOLNOŚCI 35C

e-mail: [biuro.dziwnowek@budnex.pl](mailto:biuro.dziwnowek@budnex.pl) tel. 665 109 671