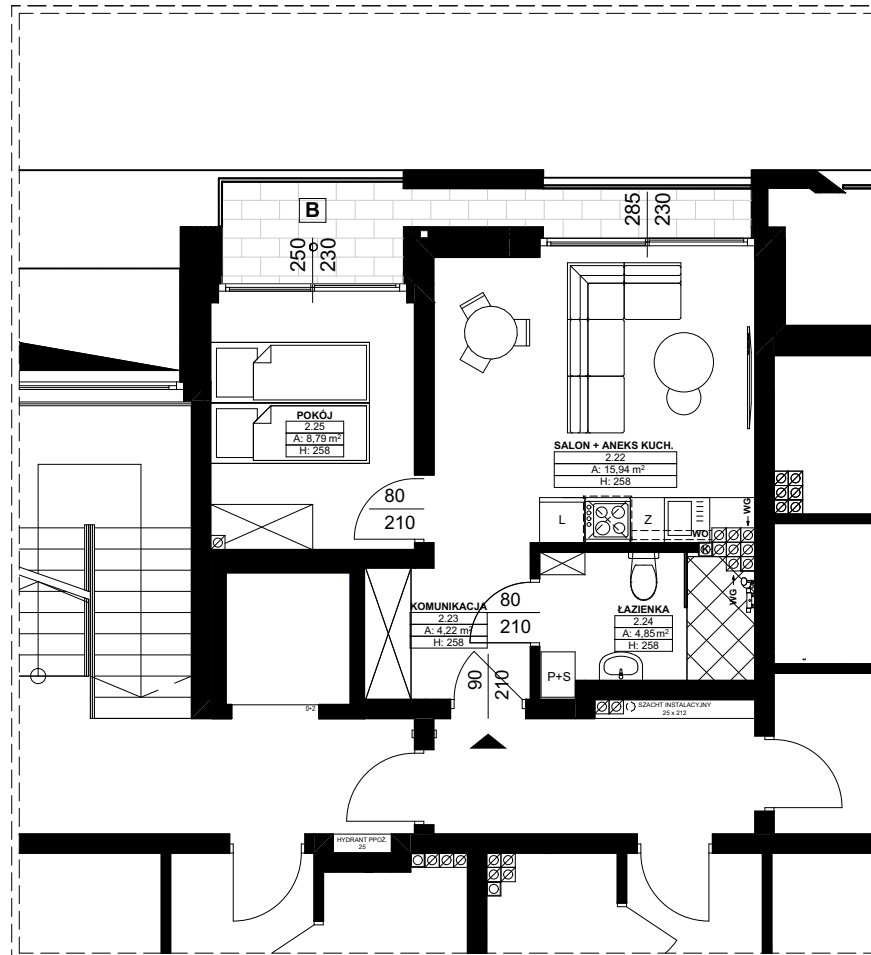


LOKAL UŻYTKOWY NR 18

**RZUT FRAGMENTU II PIĘTRA BUDYNKU
LOKAL UŻYTKOWY NR 18. SKALA 1:100**



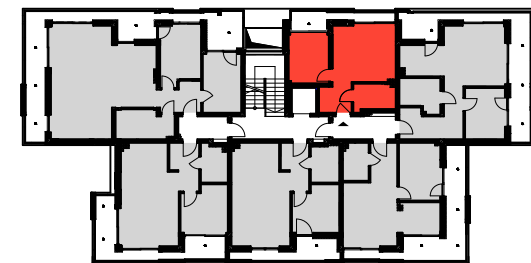
**BILANS POWIERZCHNI UŻYTKOWEJ LOKALU
UŻYTKOWEGO NR 18**



Zestawienie Pomieszczeń		
Numer pomieszczenia	Nazwa pomieszczenia	Powierzchnia
2.22	SALON + ANEKS KUCH.	15,94
2.23	KOMUNIKACJA	4,22
2.24	ŁAZIENKA	4,85
2.25	POKÓJ	8,79
RAZEM:		33,80
B	BALKON	6,00

DANE TECHNICZNE LOKALU:

ADRES: MIEDZYWODZIE, UL. ZIELONA 1
 NR EWID. DZIAŁEK: 850/59, 890/16, 890/17, 890/20
 RODZAJ LOKALU: UŻYTKOWY
 POŁOŻENIE LOKALU: II PIĘTRO
 ŚCIANY ZEWN.: BŁOCZKI WAPIENNO-PIASKOWE SILKA
 ŚCIANY WEWN.: BŁOCZKI WAPIENNO-PIASKOWE SILKA
 STROP: ŻELBETOWY MONOLITYCZNY
 INSTALACJE: WODNA, KANALIZAC., GRZEWCZA, ELEKTR., TV
 POWIERZCHNIA UŻ.: 33,80 m²



UWAGA!

*Powierzchnia użytkowa lokalu obliczona została zgodnie z Polską Normą PN-ISO 9836: 1997: Właściwości użytkowe w budownictwie – Określanie i obliczanie wskaźników powierzchniowych i kubaturowych. Na karcie lokalu przedstawiono powierzchnię w stanie projektowanym.

*na karcie lokalu przedstawiono przykładową aranżację pomieszczeń