

LOKAL UŻYTKOWY NR 13

**RZUT FRAGMENTU II PIĘTRA BUDYNKU
LOKAL UŻYTKOWY NR 13. SKALA 1:100**

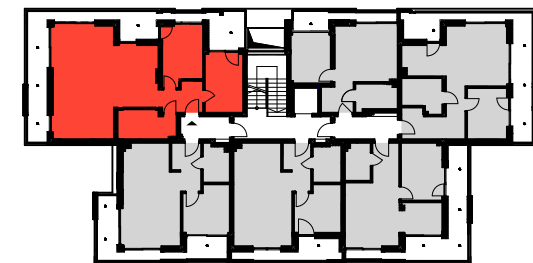


**BILANS POWIERZCHNI UŻYTKOWEJ LOKALU
UŻYTKOWEGO NR 13**

Zestawienie Pomieszczeń		
Numer pomieszczenia	Nazwa pomieszczenia	Powierzchnia
2.1	SALON Z AN. KUCH.	43,71
2.2	POKÓJ	10,52
2.3	POKÓJ	10,19
2.4	KOMUNIKACJA	5,46
2.5	ŁAZIENKA	7,27
RAZEM:		77,15
B	BALKON	28,80

DANE TECHNICZNE LOKALU:

ADRES: MIĘDZYWODZIE, UL. ZIELONA 1
 NR EWID. DZIAŁEK: 850/59, 890/16, 890/17, 890/20
 RODZAJ LOKALU: UŻYTKOWY
 POŁOŻENIE LOKALU: II PIĘTRO
 ŚCIANY ZEWN.: BŁOCZKI WAPIENNO-PIASKOWE SILKA
 ŚCIANY WEWN.: BŁOCZKI WAPIENNO-PIASKOWE SILKA
 STROP: ŻELBETOWY MONOLITYCZNY
 INSTALACJE: WODNA, KANALIZAC., GRZEWCZA, ELEKTR., TV
 POWIERZCHNIA UŻ.: 77,15 m²



UWAGA!

*Powierzchnia użytkowa lokalu obliczona została zgodnie z Polską Normą PN-ISO 9836: 1997: Właściwości użytkowe w budownictwie – Określanie i obliczanie wskaźników powierzchniowych i kubaturowych. Na karcie lokalu przedstawiono powierzchnię w stanie projektowanym.

*na karcie lokalu przedstawiono przykładową aranżację pomieszczeń

