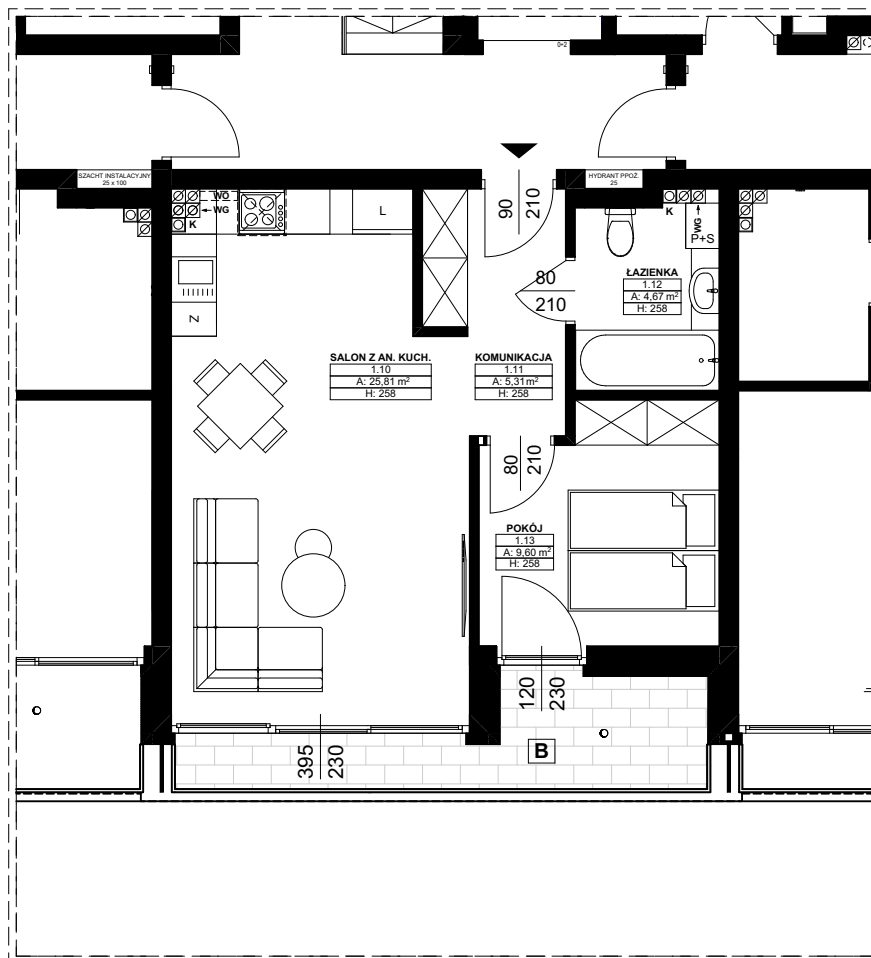


LOKAL UŻYTKOWY NR 9

RZUT FRAGMENTU I PIĘTRA BUDYNKU LOKAL UŻYTKOWY NR 9. SKALA 1:100



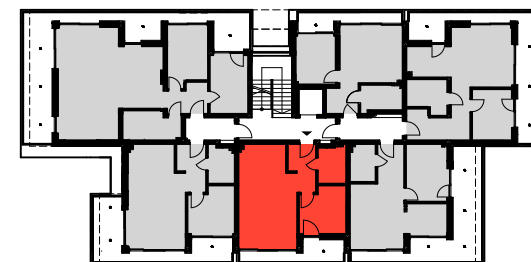
BILANS POWIERZCHNI UŻYTKOWEJ LOKALU UŻYTKOWEGO NR 9



Zestawienie Pomieszczeń		
Numer pomieszczenia	Nazwa pomieszczenia	Powierzchnia
1.10	SALON Z AN. KUCH.	25,81
1.11	KOMUNIKACJA	5,31
1.12	ŁAZIENKA	4,67
1.13	POKÓJ	9,60
RAZEM:		45,39
B	BALKON	7,40

DANE TECHNICZNE LOKALU:

ADRES: MIĘDZYWODZIE, UL. ZIELONA 1
 NR EWID. DZIAŁEK: 850/59, 890/16, 890/17, 890/20
 RODZAJ LOKALU: UŻYTKOWY
 POŁOŻENIE LOKALU: I PIĘTRO
 ŚCIANY ZEWN.: BŁOCZKI WAPIENNO-PIASKOWE SILKA
 ŚCIANY WEWN.: BŁOCZKI WAPIENNO-PIASKOWE SILKA
 STROP: ŻELBETOWY MONOLITYCZNY
 INSTALACJE: WODNA, KANALIZAC., GRZEWCZA, ELEKTR., TV
 POWIERZCHNIA UŻ.: 45,39 m²



UWAGA!

*Powierzchnia użytkowa lokalu obliczona została zgodnie z Polską Normą PN-ISO 9836: 1997: Właściwości użytkowe w budownictwie – Określanie i obliczanie wskaźników powierzchniowych i kubaturowych. Na karcie lokalu przedstawiono powierzchnię w stanie projektowanym.

*na karcie lokalu przedstawiono przykładową aranżację pomieszczeń