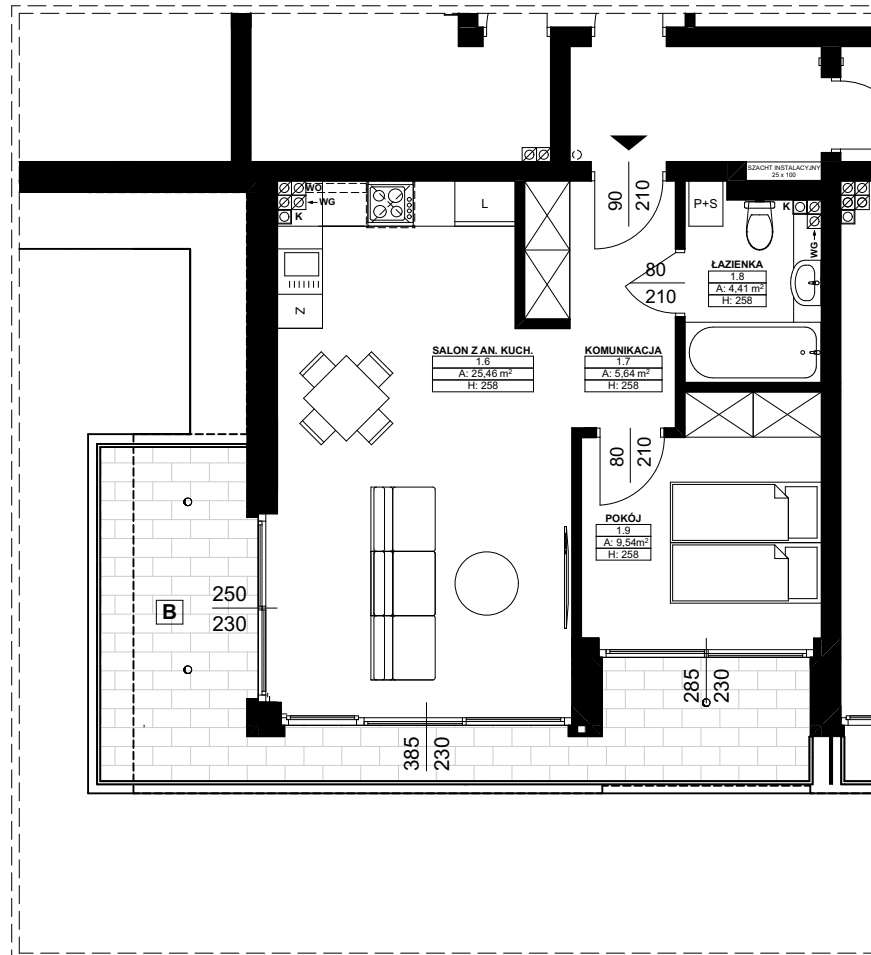


LOKAL UŻYTKOWY NR 8

RZUT FRAGMENTU I PIETRA BUDYNKU LOKAL UŻYTKOWY NR 8. SKALA 1:100

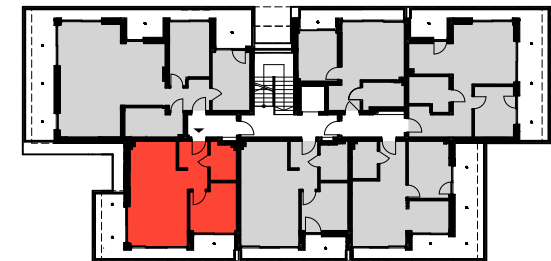


BILANS POWIERZCHNI UŻYTKOWEJ LOKALU UŻYTKOWEGO NR 8

| Zestawienie Pomieszczeń | | |
|-------------------------|---------------------|--------------|
| Numer pomieszczenia | Nazwa pomieszczenia | Powierzchnia |
| 1.6 | SALON Z AN. KUCH. | 25,46 |
| 1.7 | KOMUNIKACJA | 5,64 |
| 1.8 | ŁAZIENKA | 4,41 |
| 1.9 | POKÓJ | 9,54 |
| RAZEM: | | 45,05 |
| B | BALKON | 16,80 |

DANE TECHNICZNE LOKALU:

ADRES: MIĘDZYWODZIE, UL. ZIELONA 1
 NR EWID. DZIAŁEK: 850/59, 890/16, 890/17, 890/20
 RODZAJ LOKALU: UŻYTKOWY
 POŁOŻENIE LOKALU: I PIĘTRO
 ŚCIANY ZEWN.: BŁOCZKI WAPIENNO-PIASKOWE SILKA
 ŚCIANY WEWN.: BŁOCZKI WAPIENNO-PIASKOWE SILKA
 STROP: ŻELBETOWY MONOLITYCZNY
 INSTALACJE: WODNA, KANALIZAC., GRZEWCZA, ELEKTR., TV
 POWIERZCHNIA UŻ.: 45,05 m²



UWAGA!

*Powierzchnia użytkowa lokalu obliczona została zgodnie z Polską Normą PN-ISO 9836: 1997: Właściwości użytkowe w budownictwie – Określanie i obliczanie wskaźników powierzchniowych i kubaturowych. Na karcie lokalu przedstawiono powierzchnię w stanie projektowanym.

*na karcie lokalu przedstawiono przykładową aranżację pomieszczeń