

# LOKAL UŻYTKOWY NR 7

**RZUT FRAGMENTU I PIĘTRA BUDYNKU  
LOKAL UŻYTKOWY NR 7. SKALA 1:100**

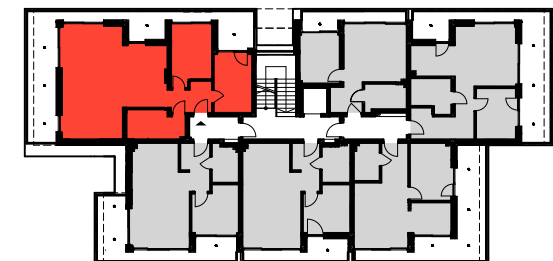


**BILANS POWIERZCHNI UŻYTKOWEJ LOKALU  
UŻYTKOWEGO NR 7**

Zestawienie Pomieszczeń		
Numer pomieszczenia	Nazwa pomieszczenia	Powierzchnia
1.1	SALON Z AN. KUCH.	43,71
1.2	POKÓJ	10,52
1.3	POKÓJ	10,19
1.4	KOMUNIKACJA	5,46
1.5	ŁAZIENKA	7,31
<b>RAZEM:</b>		<b>77,19</b>
B	BALKON	<b>34,90</b>

## DANE TECHNICZNE LOKALU:

ADRES: MIĘDZYWODZIE, UL. ZIELONA 1  
 NR EWID. DZIAŁEK: 850/59, 890/16, 890/17, 890/20  
 RODZAJ LOKALU: UŻYTKOWY  
 POŁOŻENIE LOKALU: I PIĘTRO  
 ŚCIANY ZEWN.: BŁOCKI WAPIENNO-PIASKOWE SILKA  
 ŚCIANY WEWN.: BŁOCKI WAPIENNO-PIASKOWE SILKA  
 STROP: ŻELBETOWY MONOLITYCZNY  
 INSTALACJE: WODNA, KANALIZAC., GRZEWCZA, ELEKTR., TV  
 POWIERZCHNIA UŻ.: 77,19 m<sup>2</sup>



## UWAGA!

\*Powierzchnia użytkowa lokalu obliczona została zgodnie z Polską Normą PN-ISO 9836: 1997: Właściwości użytkowe w budownictwie – Określanie i obliczanie wskaźników powierzchniowych i kubaturowych. Na karcie lokalu przedstawiono powierzchnię w stanie projektowanym.

\*na karcie lokalu przedstawiono przykładową aranżację pomieszczeń

